

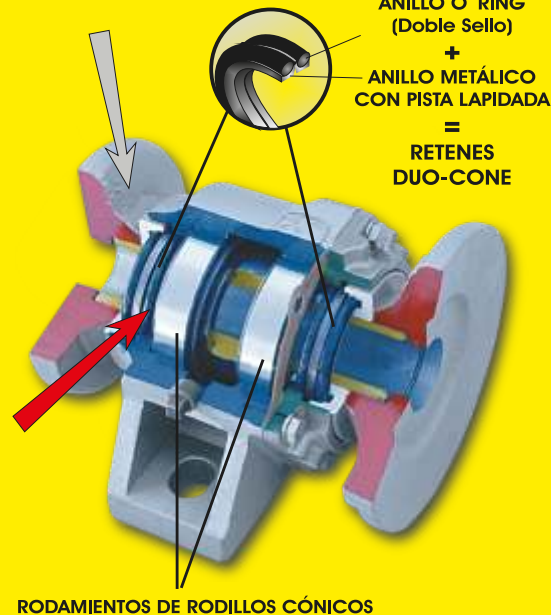
Los retenes "Duo Cone" de las chumaceras son los mismos utilizados en equipos de movimiento de tierras que operan en las peores condiciones.

Estos retenes utilizan aceite como lubricante en vez de grasa, sin escape y sin contaminación por materiales abrasivos.

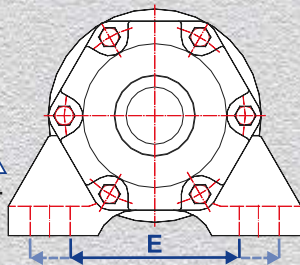


Garantía del mayor fabricante de máquinas e implementos agrícolas de América Latina.

LA DIFERENCIA ES VISIBLE, POR FUERA Y POR DENTRO.

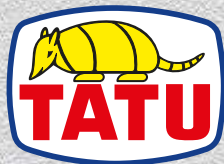


Chumaceras especiales en aceite.



DIMENSIONES

	A	B	C	D	E
DM 182,0	182	122	112	1.1/4" y 1.1/2"	87 - 137
DM 182,0	182	122	112	∅1"	87 - 137
DM 192,5	192	130	122	1.1/4" y 1.1/2"	87 - 137
DM 192,5	192	130	122	∅1"	87 - 137
DM 225,0	225	140	130	1.1/4" y 1.1/2"	87 - 137
DM 225,0	225	180	160	1.5/8" y 1.3/4"	118 - 178
DM 243,0	243	180	160	1.5/8" y 1.3/4"	118 - 178
DM 262,0	262	180	160	1.5/8" y 1.3/4"	118 - 178
DM 330,0	330	230	200	2.1/8"	155 - 225
DM 430,0	430	230	230	2.1/2"	232 - 332



MARCHESAN

MARCHESAN IMPLEMENTOS E MÁQUINAS AGRÍCOLAS TATU S.A.
Av. Marchesan, 1979 - Cx. Postal 131
CEP 15994-900 - Matão - SP - Brasil
Fone: (55) 16 3382.8282
Fax: (55) 16 3382.1003

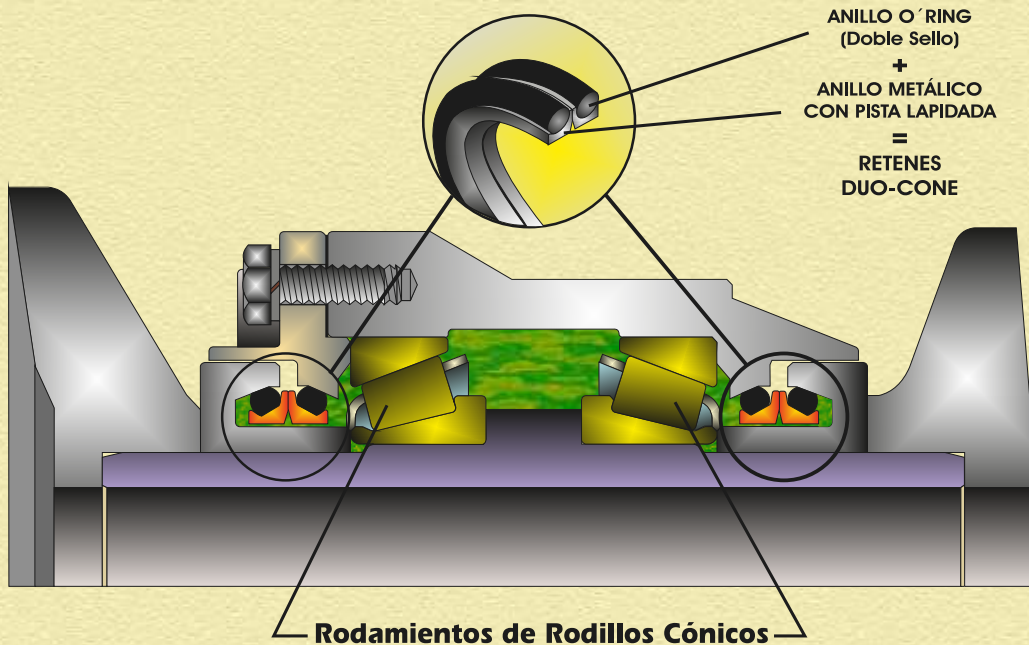
www.marchesan.com.br
email: tatu@marchesan.com.br



08/2013 - Rev. 01



Las rastras de discos Tatu son equipadas, desde 1984, con cajas de rodamientos (chumaceras) especiales en baño de aceite. En la reposición, exija únicamente la misma calidad.



Conozca la elevada tecnología aplicada en las cajas de rodamientos (chumaceras) que equipan la línea TATU de rastras de discos y terracedores.

El desempeño y la durabilidad de las cajas de rodamientos (chumaceras), dependen básicamente de dos requisitos:

- 1º - Soportar grandes cargas en los sentidos radial y axial;
- 2º - Impedir la entrada de partículas abrasivas en su interior para evitar la contaminación y el desgaste prematuro.

Para atender el primer requisito utilizamos RODAMIENTOS DE RODILLOS CÓNICOS, que son los únicos indicados para implementos agrícolas de preparación de suelo, pues absorben la carga en los dos sentidos.

En el segundo requisito destacamos el uso de RETENES DUO-CONE, constituidos de dos anillos o´ring y dos pistas metálicas lapidadas, efectuando un sellado en sentido axial, que es el único confiable, siendo el mismo utilizado en ruedas motrices de tractores de orugas.

Chumaceras especiales en aceite.



LA VIDA DE SU RASTRA.

- Producidos con alta tecnología.
- Vida útil prolongada.

- Mantenimiento reducido.
- No cuesta. Vale.